

# Daily Technical Analysis Report



بن ميراچ  
لتداول الأوراق المالية

## شركائك في النجاح



[www.miragebrokerage.org](http://www.miragebrokerage.org)



[miragebrokerage.blogspot](http://miragebrokerage.blogspot)



[mirage1online](https://www.facebook.com/mirage1online)



[miiragebrokerageco](https://www.youtube.com/miragebrokerageco)



[miragebrokerge1](https://twitter.com/miragebrokerge1)

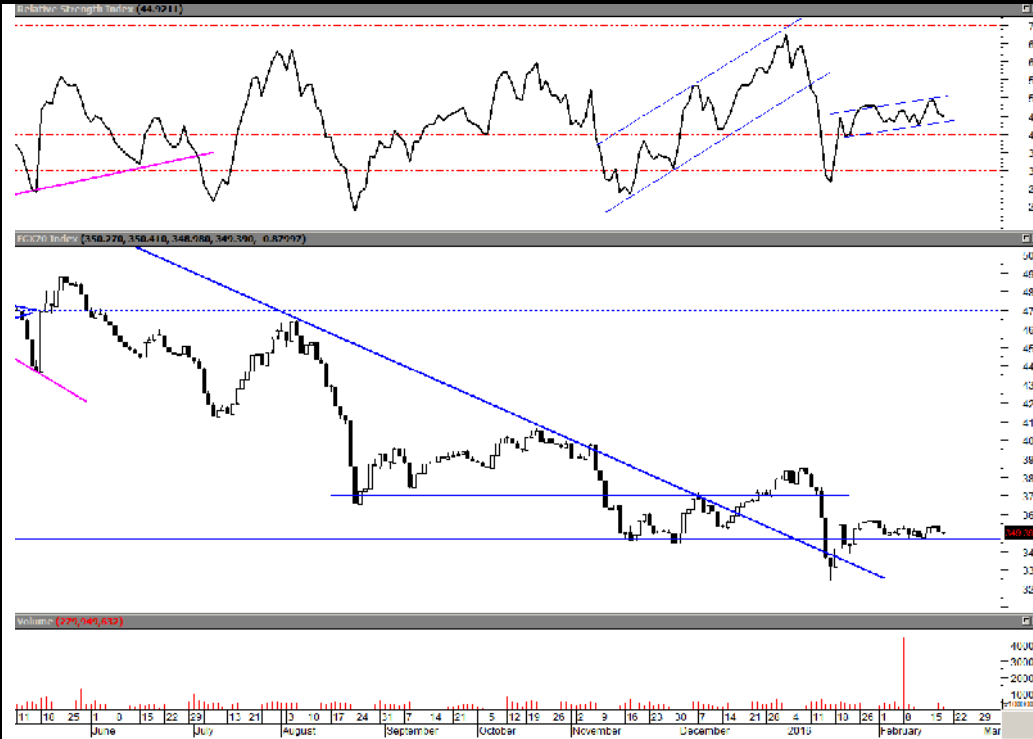
راج .. ثقة .. تميز .. إلتزام...

التشبيها بإفلاحة المستوطنات . هذا التقرير مبني على أسس التحليل الفني و المعلومات الواردة فيه . يتم الحصول عليها من مصادر معروفة نعتقد في صحتها و هذا التقرير لا يعتبر توصية بالبيع والشراء إنما هو مجرد استشارة فنية والمستثمر يملك حريته  
البيع والشراء طبقا لقراره الاستثماري الخاص به .

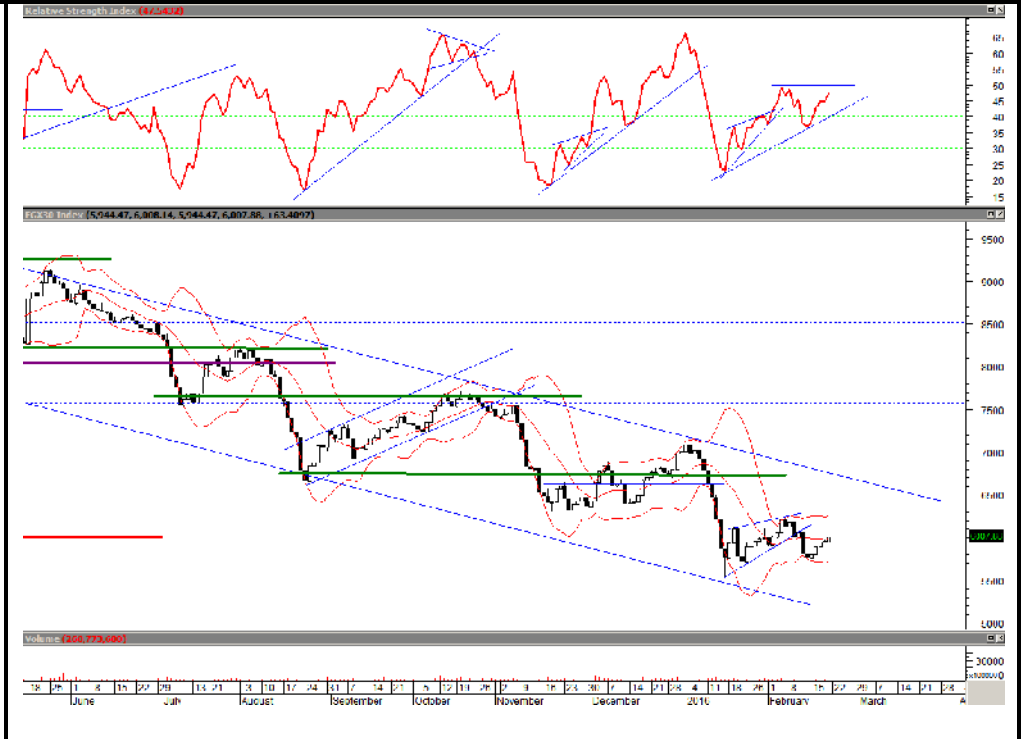


ثقة .. تميز .. إلتزام

EGX70



EGX30



أستمرار الأداء المتباين

لمؤشر السبعيني يحاول اختراق المقاومة عند الـ

للأسهم الصغيرة و أسهم المضاربات

حيث يشكل مستوى مقاومة ليكن دعمه عند

لمستثمرين قصيري الأجل بالمتاجره للأستفادة من تذبذبات الأسعار، أما بالنسبة للأستثمار

طويل الأجل فينصح بالتحوط بالأسهم الدفاعية المنتقاه ذات الأخبار الماليه القوية صاحبة التوزيعات

مع الاحتفاظ بسيولة لاقتناص الفرص مع الألتزام بنقاط إيقاف الخسائر للأسهم و التذ

الكريديت.

ليغلق

معها

المؤشر الرئيسي ارتفاعاته

ليدخل في حركة عرضية على المدى القصير و لكنه مازال هابط على المدى

الطويل و المتوسط

لدية مقاومة عند

نصحت المستثمرين قصيري الأجل بالمتاجره للأستفادة من تذبذبات الأسعار، أما بالنسبة

لأستثمار طويل الأجل فينصح بالتحوط بالأسهم الدفاعية المنتقاه ذات الأخبار الماليه القوية

صاحبة التوزيعات مع الاحتفاظ بسيولة لاقتناص الفرص مع الألتزام بنقاط إيقاف الخسائر للأسهم

و التخلي عن الكريديت.

التنبيه بإخلاء المسئولية : هذا التقرير مبني على أسس التحليل الفني و المعلومات الواردة فيه يتم الحصول عليها من مصادر معروفة نعتقد في صحتها و هذا التقرير لا يعتبر توصيه بالبيع و الشراء إنما هو مجرد استشارة فنية و المستثمر يملك حرية البيع و الشراء طبقا لقراره الاستثماري الخاص به .

تحليل لاهم الاسهم  
بايونيرز



كسر السهم اهم مستوي دعم له ( ايضا وقف الخساره )  
ظهر بيع قوي عند المستويات ( ٦,٨٠ ) من الممكن اعاده الشراء مره اخري عند مستويات  
دعم اول خلال الجلسه ٦,٦٠ . مقاومه اولي خلال الجلسه ٦,٨٠

دعم ثاني خلال الجلسه ٦,٥٢ . مقاومه ثانيه داخل الجلسه ٧

التنبيه بإخلاء المسؤولية : هذا التقرير مبني على أسس التحليل الفني و المعلومات الواردة فيه يتم الحصول عليها من مصادر معروفة نعتقد في صحتها و هذا التقرير لا يعتبر توصيه بالبيع والشراء إنما هو مجرد استشارة فنية والمستثمر يملك حرية البيع والشراء طبقا لقراره الاستثماري الخاص به .

## قطاع العقارات

التعليق	الاتجاه	المستهدف	المقاومة		وقف الخسائر	الدعم		آخر تنفيذه	الكود	الاسم
			٢	١		٢	١			
اغلق السهم اسفل مستوي وقف خساره ولم يعطي اي اشاره تجميعيه الي الان برجاء الحذر وعدم تكوين مراكز شرائيه جديده اي ان يظهر مشتري جديد مره اخري	هابط	٥,٦٦	٥,٣٠	٥,١٨	٤,٩٠	٤,٦٤	٤,٩٠	٤,٧٠	TMGH	طلعت مصطفي
دخل السهم في حركة عرضية بعد توزيع نصف سهم للسهم اعلى من مستوى الـ ١٧ جنيه لذا من المتوقع ان يشهد بعض الارتفاعات خلال الفترة القادمة في محاولة للوصول لسعر صفقة السهم الجزئية عند الـ ١٨,٦٣ جنيه	هابط	٢٢,٥٠	٢٠,٠٠	١٨,٢٢	١٣,٠٠	١٥,٦٨	١٦,٤٠	١٨,٥٩	MNHD	مدينة نصر
تماسك السهم عند مستوى الدعم و الذي من المتوقع ان يشهد بعض التحركات العرضية قبل الارتفاع	هابط	٥٠,٥٠	٤٥,١٣	٤٤	٣٩,٥٠	٣٨,٠٠	٤٠,٠٠	٤١,١٩	HELI	مصر الجديدة
أرتد السهم من مستوى الدعم لدية عند الـ ٢,٠٩ جنيه بشكل ملحوظ في محاولة لإعادة اختبار المقاومة القريبة عند الـ ٢,٣٢ جنيه	هابط	٢,٦٠	٢,٥٢	٢,٤٠	٢,١٣	٢,٠٥	٢,٢١	٢,٣٦	PHDC	بالم هيلز
اغلق السهم اسفل مستوي وقف خساره ولم يعطي اي اشاره تجميعيه الي الان برجاء الحذر وعدم تكوين مراكز شرائيه جديده اي ان يظهر مشتري جديد مره اخري	عرضي مانئ للسعود	٨,٥٣	٨,٣٥	٧,٨٧	٧,٠٠	٦,٨٠	٧,٠٠	٦,٩٨	OCDI	السادس من اكتوبر
مازال السهم يتحرك عرضياً عند الدعم في شكل تجميع في محاولة لإيجاد مشتري يدفعه لأختبار المقاومة	عرضي	٠,٨٠	٠,٧٦	٠,٧٣	٠,٦٠	٠,٦٥	٦٧.	٠,٦٩	EGTS	المصرية للمنتجات

التنبيه بإخلاء المسؤولية : هذا التقرير مبني على أسس التحليل الفني و المعلومات الواردة فيه يتم الحصول عليها من مصادر معروفة نعتقد في صحتها و هذا التقرير لا يعتبر توصيه بالبيع و الشراء إنما هو مجرد استشارة فنية و المستثمر يملك حرية البيع و الشراء طبقاً لقراره الاستثماري الخاص به .

## قطاع الخدمات المالية

تعليق	الاتجاه	المستهدف	المقاومة		وقف الخسائر	الدعم		اخر تنفيذه	الكود	الاسم
			٢	١		٢	١			
تماسك السهم عند مستوى الدعم و الذي من المتوقع ان يشهد بعض التحركات العرضية قبل الارتفاع	عرضي	٨,٢٦	٧,٦٦	٧,٣٦	٦,٦٥	٦,٦٥	٦,٨٣	٦,٩٠	HRHO	هيرمس
اغلق السهم اسفل مستوي وقف الخساره ولم يعطي اي اشارته تجميعيه الي الان برجاء الحذر وعدم تكوين مراكز مراكز شرائيه جديده اي ان يظهر مشتري جديد مره اخري	عرضي	٨,٠٠	٧,٥٠	٧,٢٧	٦,٠٠	٦,١٥	٦,٤٥	٦,٧٣	PIOH	بايونيرز
مازال السهم على حركته العرضية التجميعية عند الدعم وسط شح واضح بالسيولة يدفعه للاستمرار على أدائه العرضي لحين ظهور مشتري	عرضي	٠,٥٠	٥٠	٠,٤٧	٠,٣٦	٠,٣٣	٠,٣٣	٣٦	AMER	عامر جروب
مازال السهم يتحرك عرضياً عند الـ ١,١٨ جنيه وسط ضعف واضح بأحجام التداول ينبي بالاستمرار السهم على أدائه العرضي على ان يتخلل تلك الفتره بعض الأرتدادات لذا ينصح بالمتاجره الحذره مع عدم تكوين مراكز مراكز شرائيه جديده اي ان يظهر مشتري جديد مره اخري	عرضي	١,٦٩	١,٦٣	١,٥٨	١,١٥	١,١٥	١,٢٠	١,٢٦	CCAP	القلعة
واصل السهم أدائه الأيجابي نحو المقاومة ٠,٩٤ جنيه وسط ارتفاع ملحوظ بأحجام التداول يؤهل السهم للاستكمال ارتفاعه لأعلى الـ ١ جنيه مره أخرى لذا ينصح بالاحتفاظ مع المتاجره العكسية بجزء من المركز	عرضي	١,٢٠	١,١٠	١,٠٥	٠,٨٠	٠,٧٨	٠,٨٠	٠,٩٤	AIND	العربية للاستثمارات
مازال السهم على أدائه العرضي التجميعي دون مستوى المقاومة ٣,٥٥ جنيه مع استمرار ضعف السيولة مما يؤهل السهم للاستمرار على أدائه لحين ظهور مشتري يدفع السهم لأختراق المقاومة لذا ينصح بالمتاجره .	عرضي مانئ للصعود	٤,٥٠	٤,٣٠	٤,٢٠	٢,٨٠	٢,٩٠	٣,٠٠	٣,٤٠	ABRD	المصريون في الخارج

التنبيه بإخلاء المسؤولية : هذا التقرير مبني على أسس التحليل الفني و المعلومات الواردة فيه يتم الحصول عليها من مصادر معروفة نعتقد في صحتها و هذا التقرير لا يعتبر توصيه بالبيع و الشراء إنما هو مجرد استشارة فنية و المستثمر يملك حرية البيع و الشراء طبقاً لقراره الاستثماري الخاص به .

## قطاع الاتصالات

تعليق	المستهدف	المقاومة		وقف الخسائر	الدعم		آخر تنفيذه	الكود	الاسم	
		٢	١		٢	١				
مازال السهم على أدائه العرضي التجميعي عند مستوى المقاومة ٠,٦٠ جنيه مع استمرار ضعف السيولة مما يؤهل السهم للاستمرار على أدائه لحين ظهور مشتري يدفع السهم لأختراق المقاومة لذا ينصح بالمتاجره .	صاعد	٠,٦٥	٠,٦٣	٠,٥٩	٠,٤٨	٠,٥٢	٠,٥٥	٠,٦٠	OTMT	أوراسكوم للإعلام
نجح السهم في التماسك أعلى الـ ٢ جنيه مواصلاً أدائه الأيجابي وسط ارتفاع ملحوظ بأحجام التداول يؤهل السهم للاستكمال ارتفاعه نحو مستهدفه التالي لذا ينصح بالاحتفاظ مع المتاجره العكسية بجزء من المركز	صاعد علي المدى القصير	٢,٠٢	١,٩٤	١,٨٨	١,٥٠	١,٧١	١,٧٧	٢,٠٧	GTHE	جلوبال تيلكوم
مازال السهم على أدائه العرضي التجميعي دون مستوى المقاومة ٦,٣٣ جنيه مع استمرار ضعف السيولة مما يؤهل السهم للاستمرار على أدائه لحين ظهور مشتري يدفع السهم لأختراق المقاومة لذا ينصح بالمتاجره .	عرضي	٦,٨٠	٦,٥٥	٦,٣٦	٥,٦١	٥,٨٠	٥,٩٤	٦,٣١	ETEL	المصرية للاتصالات

## قطاع ال ات المنزليه

تعليق	المستهدف	المقاومة		وقف الخسائر	الدعم		آخر تنفيذه	الكود	الاسم	
		٢	١		٢	١				
مازال السهم على أدائه العرضي بالقرب من مناطق الدعم ٢,٥٢ جنيه و الذي أرتد منها بشكل طفيف بجلسة أمس مع استمرار ضعف السيولة مما يؤهل السهم للاستمرار على أدائه لحين ظهور مشتري يدفع السهم لأختراق المقاومة لذا ينصح بالمتاجره .	عرضي مائل للصعود	٣,٢٥	٣,١٥	٣,١٠	٢,٢٥	٢,٢٥	٢,٤٥	٢,٦٣	ACGC	العربية لحليج الاقطان
مازال السهم على أدائه العرضي بالقرب من مناطق الدعم ٢,٠٥ جنيه و الذي أرتد منها بشكل طفيف مع استمرار ضعف السيولة مما يؤهل السهم للاستمرار على أدائه لحين ظهور مشتري يدفع السهم لأختراق المقاومة لذا ينصح بالمتاجره .	صاعد علي المدى القصير	٢,٦٨	٢,٥٩	٢,٤٨	٢,١٠	١,٩٠	٢,٠٠	٢,٢١	APSW	العربية وبوليفارا
اغلق السهم اسفل مستوي وقف خساره ولم يعطي اي اشاره تجميعيه الي الان برجاء الحذر وعدم تكوين مراكز مراكز شرائيه جديده اي ان يظهر مشتري جديد مره اخري	عرضي	٣,٦٠	٣,٤٥	٣,٤٠	٢,٦٠	٢,٦٠	٢,٥٥	٣,١٤	PRCL	العامه للخزف(شيني)

التنبيه بإخلاء المسئولية : هذا التقرير مبني على أسس التحليل الفني و المعلومات الواردة فيه يتم الحصول عليها من مصادر معروفة نعتقد في صحتها و هذا التقرير لا يعتبر توصيه بالبيع و الشراء إنما هو مجرد استشارة فنية و المستثمر يملك حرية البيع و الشراء طبقاً لقراره الاستثماري الخاص به .



## قطاع التشييد والبناء

تعليق	المستهدف	المقاومة		وقف الخسائر	الدعم		اخر تنفيذه	الكود	الاسم	
		٢	١		٢	١				
اغلق السهم اسفل مستوي وقف خساره ولم يعطي اي اشارته تجميعيه الي الان برجاء الحذر وعدم تكوين مراكز شرائيه جديده اي ان يظهر مشتري جديد مره اخري	عرضي	٠,٩١	٠,٨٨	٠,٨٥	٠,٦٨	٠,٧٠	٠,٧١	٠,٧٧	UEGC	الصعيد العامة للمقاولات
اغلق السهم اسفل مستوي وقف خساره ولم يعطي اي اشارته تجميعيه الي الان برجاء الحذر وعدم تكوين مراكز شرائيه جديده اي ان يظهر مشتري جديد مره اخري	عرضي	٤,٢٧	٤,٢٥	٤,٢٠	٣,٢٠	٣,٢٠	٣,٤٠	٣,٤٢	SVCE	جنوب الوادي للاسمنت
اغلق السهم اسفل مستوي وقف خساره ولم يعطي اي اشارته تجميعيه الي الان برجاء الحذر وعدم تكوين مراكز شرائيه جديده اي ان يظهر مشتري جديد مره اخري	عرضي	٢,٦٢	٢,٥٤	٢,٤٨	١,٩٥	١,٨٥	١,٩٠	٢,٦٣	GGCC	الجيزة العامة للمقاولات

## قطاع الكيماويات

تعليق	المستهدف	المقاومة		وقف الخسائر	الدعم		اخر تنفيذه	الكود	الاسم	
		٢	١		٢	١				
السهم في اتجاه عرضي بين المقاومات والدعم	عرضي	٣,٩٠	٣,٧٥	٣,٦٠	٢,٨٤	٢,٦٦	٢,٩٠	٣,٠٨	EGCH	كيما
السهم في اتجاه عرضي بين المقاومات والدعم	عرضي	٧,٥٠	٧,٤٠	٧,٣٠	٥,٨٠	٥,٥٠	٥,٨٠	٦,٣٠	EFIC	المالية والصناعية
السهم في اتجاه عرضي بين المقاومات والدعم	عرضي	٣,٨٥	٣,٥٠	٣,٣٠	٢,٣٣	٢	٢,٣٧	٣,٠٠	SMFR	سماد مصر

التنبيه بإخلاء المسؤولية : هذا التقرير مبني على أسس التحليل الفني و المعلومات الواردة فيه يتم الحصول عليها من مصادر معروفة نعتقد في صحتها و هذا التقرير لا يعتبر توصيه بالبيع والشراء إنما هو مجرد استشارة فنية والمستثمر يملك حرية البيع والشراء طبقا لقراره الاستثماري الخاص به .

## قطاع الآ

تعليق	الاتجاه	المستهدف	المقاومة		وقف الخسائر	الدعم		آخر تنفيذه	الكود	الاسم
			٢	١		٢	١			
السهم في اتجاه عرضي بين المقاومات والدعم	عرضي	٨,٣٠	٨,١٠	٨	٦	٥,٦٧	٥,٧٦	٦,٧٥	JUFO	جهينة
صعد السهم من المستويات الدعم ١١ جنيه مصاحباً ذلك بقيم تداول عالية لذلك ننصح بالاحتفاظ الفتره المقبله وتكوين مراكز شرائيه جديده باقرب من الدعم في حاله تراجع السهم وعدم جني ارباح في الفتره الحاليه	صاعد	١٨,٤٠	١٧,٠٩	١٦,٦٥	١٣,٢٣	١٢,٨٠	١٣,١٠	١٤,٣٢	MPCO	المنصورة للدواجن
السهم في اتجاه عرضي بين المقاومات والدعم	عرضي	١,٤٨	١,٤٥	١,٤٠	١,٠٠	١,١٠	١,١٣	١,٢٤	EPCO	المصرية للدواجن

## قطاع الموارد الاساسيه

تعليق		المستهدف	المقاومة		وقف الخسائر	الدعم		آخر تنفيذه	الكود	الاسم
			٢	١		٢	١			
مازال السهم على أدائه العرضي التجميعي في ظل ظهور مشتري بالسهم انعكس على ارتفاع قيم التداولات و الذي قد تتسارع وتيرته خلال الفتره القادمة	عرضي	١٠	٩,٥٠	٩,٣٢	٥,٨٠	٦,٠٠	٦,٢٥	٦,٩٤	ESRS	العز لحديد التسليح
مازال السهم على أدائه العرضي التجميعي في ظل ظهور مشتري بالسهم انعكس على ارتفاع قيم التداولات و الذي قد تتسارع وتيرته خلال الفتره القادمة	عرضي	٦,٤٠	٦,٢٥	٦,٠٠	٣,٥٠	٤,٥٠	٥,٠٠	٥,٨٨	IRON	الحديد والصلب
مازال السهم على أدائه العرضي التجميعي في ظل ظهور مشتري بالسهم انعكس على ارتفاع قيم التداولات و الذي قد تتسارع وتيرته خلال الفتره القادمة	عرضي	٦,٥٠	٦,٤٥	٦,٣٠	٤,٧٦	٤,٦٥	٤,٧٦	٥,٠٦	ASCM	اسيك للتعدين

التنبيه بإخلاء المسؤولية : هذا التقرير مبني على أسس التحليل الفني و المعلومات الواردة فيه يتم الحصول عليها من مصادر معروفة نعتقد في صحتها و هذا التقرير لا يعتبر توصيه بالبيع و الشراء إنما هو مجرد استشارة فنية و المستثمر يملك حرية البيع و الشراء طبقاً لقراره الاستثماري الخاص به .



## قطاع الخدمات والمنتجات الصناعية

تعليق	الاتجاه	المستهدف	المقاومة		وقف الخسائر	الدعم		اخر تنفيذه	الكود	الاسم
			٢	١		٢	١			
مازال السهم على أدائه العرضي التجميعي في ظل ظهور مشتري بالسهم أنعكس على ارتفاع قيم التداولات و الذي قد تتسارع وتيرته خلال الفترة القادمة	عرضي	٠,٩٥	٠,٩٠	٠,٨٥	٠,٦٥	٠,٦٨	٠,٦٥	٧٢	ELEC	الكابلاب الكهربائية
مازال السهم على إتجاهه الهابط طويل الاجل برغم من تماسكة عند مستوى الـ ٢,٧٠ جنيه و لكن مازال لم يظهر به مشتري قادر على عكس الاتجاه لذا يتوقع ان يدخل السهم في مرحلة عرضية تجميعية	هابط	٦,٥٠	٦,٣٠	٦,٢٠	٤,٨٩	٤,١٥	٤,٨٩	٥,٥٠	CSAG	القناة للتوكيلات
مازال السهم على أدائه العرضي التجميعي في ظل ظهور مشتري بالسهم أنعكس على ارتفاع قيم التداولات و الذي قد تتسارع وتيرته خلال الفترة القادمة	هابط	١,٠٠	٠,٩٨	٠,٩٥	٠,٧٠	٠,٦٩	٠,٧٠	٠,٨١	UASG	العربية المتحدة للشحن والتفريغ

prepared by:

Mona Moustafa  
Mostafa Raafat

[zeinab.mostafa@miragebrokerage.net](mailto:zeinab.mostafa@miragebrokerage.net)  
[mostafa@miragebrokerage.net](mailto:mostafa@miragebrokerage.net)

التنبيه بإخلاء المسؤولية : هذا التقرير مبني على أسس التحليل الفني و المعلومات الواردة فيه يتم الحصول عليها من مصادر معروفة نعتقد في صحتها و هذا التقرير لا يعتبر توصية بالبيع والشراء إنما هو مجرد استشارة فنية والمستثمر يملك حرية البيع والشراء طبقا لقراره الاستثماري الخاص به .